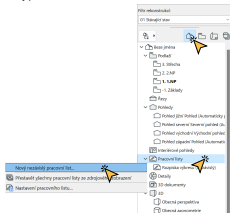


Archicad BIM TIPS

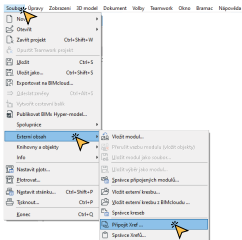
UMIESTNENIE A NASTAVENIE GEODETICKÉHO BODU

V mnohých prípadoch pracujú architekti a projektanti v Archicade podľa súradnicového systému S-JTSK, čo znamená, že ich projekt je umiestnený od projektovej nuly Archicadu niekoľko stoviek kilometrov. Toto má za následok spomalenie softvéru, nesprávne vykresľovanie šráf, textu, popisiek ale aj horšiu orientáciu v 3D zobrazení. Riešením je správne nastavenie geodetického bodu, ktorý sa už automaticky nachádza od verzie 25.

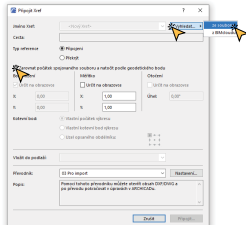
- Najprv si v mape projektu vytvoríme nový nezávislý pracovný list. Pravým tlačidlom myši klikneme na „Pracovní listy“ a potom zvolíme „Nový nezávislý pracovný list...“.



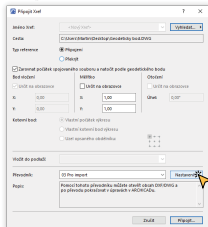
- Vzápätí si do tohto listu vložíme externý .DWG/.DXF súbor kliknutím na: „Soubor“ - „Externí obsah“ - „Připojit Xref ...“ . Týmto spôsobom zistíme reálne súradnice vtyčovacího bodu projektu, podľa ktorých určíme novú polohu geodetického bodu v Archicade.



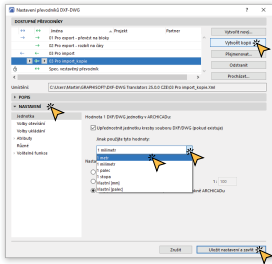
- Po otvorení nového okna spojíme externý súbor s Archicadom. Klikneme na: „Vyhledat“ - „ze souboru / z BIMcloudu“, a najdeme si požadovaný súbor. Ďalej je dôležité označiť možnosť „Zarovnat počátek spojovaného souboru...“ kvôli exaktnému umiestneniu projektu podľa súradníc v súbore.



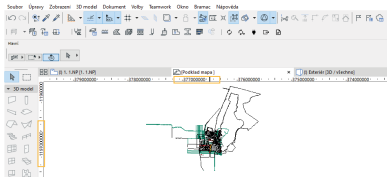
- Keďže geodetické podklady sú vytvárané v metroch, je potrebné v nastaveniach prevodníku importu nastaviť jednotky dĺžky na metre. Klikneme na: „Nastavení...“ a otvorí sa nám nové okno.



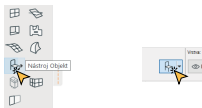
5. Teraz je potrebné aby sme vytvorili kópiu prevodníku „03 Pro import“. Potom rozbalíme lištu „Nastavení“ a v sekcii „Jednotka“ zmeníme hodnoty z 1 milimetra na 1 meter. Kliknutím na „Uložiť nastavení a zavíť“ potvrdíme zmeny a na záver už len pripojíme súbor pomocou tlačidla „Pripojiť...“.



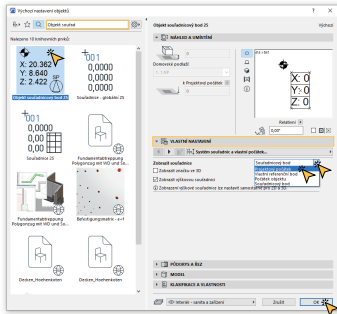
6. Po načítaní súboru ho treba zobrazit na obrazovke. Dosiachneme to buď kliknutím na malú ikonku v spodnej nástrojovej lište (📄) alebo jednoduchým dvojklikom kolečka na myši. Na pravítku ale vidíme, že sa pripojený súbor nachádza na súradniciach veľmi ďaleko od projektovej nuly Archicadu.



7. Ďo teda potrebujeme urobiť je najprv zistiť presné súradnice vytyčovacieho bodu súboru. Ak vytyčovaci bod nemáme, určíme si ľubovoľný bod. Najprv si zvolíme 3D nástroj „Objekt“ a následne klikneme na ikonku okna nastavenia.



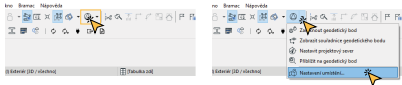
8. V zobrazenom okne napíšeme do vyhľadávania „Objekt souřadnicový bod“ a klikneme na neho. Je důležité, aby sme v sekcii „Vlastní nastavení“ zmenili zobrazenie súradnic na „Projektový počítáček“. Potvrdíme „OK“.



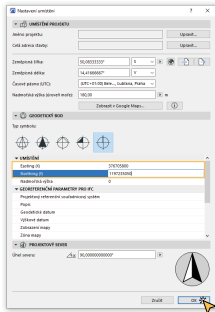
9. Teraz už len stačí kliknúť na vytyčovací bod v pripojenom dokumente alebo na nami zvolený fubovohný bod. Po kliknutí sa zobrazí tabuľka so súradnicami zvoleného bodu, ktoré je potrebné si opísať alebo zapamätať. Po opisani týchto hodnôt musíme zrušiť napojenie externého súboru cez: „Soubor“ - „Externí obsah“ - „Správce Xrefů...“ - „Odpojit“ - „Odstranit atributy Xref“ - „OK“ alebo jednoducho budeme robiť „krok Spát“ (CTRL + Z) do vtedy, po kým sa nám nepodarí súbor odpojiť.



10. Následne musíme opísané súradnice priradiť geodetickému bodu v Archicade. V paletke nástrojov si kliknutím aktivujeme a zároveň zobrazíme „geodetický bod“. Ďalej klikneme na malú šípku vedľa ikony a rozbalíme možnosti geodetického bodu. Zvolíme si „Nastavení umístění...“.



11. Otvorí sa nám okno, v ktorom vieme nastaviť všetky potrebné údaje o geodetickom bode a o celkovom umiestnení projektu. Nás ale momentálne zaujíma sekcia „Umístění“ . Do kolónky „Easting (X)“ napíšeme x-ovú súradnicu a do kolónky „Northing (Y)“ napíšeme y-ovú súradnicu bez záporného znamienka. Potvrdíme „OK“ .



12. Na koniec už len znovu vložíme externý .DWG/.DXF súbor do Archicadu rovnakým postupom ako na začiatku: „Soubor“ - „Externí obsah“ - „Připojit Xref...“ - „Vyhledat“ - „ze souboru / z BIMcloudu“ . Netreba však zabudnúť na zvolenie prevodníku importu v metroch.

TIP na záver

V aktualizácii 25.2 pribudla v možnostiach geodetického bodu ikonka "Zamknout geodetický bod", pomocou ktorej ho vieme uzamknúť a predísť tým neželanému posunutiu.



Všetko o inteligentnom modelovaní stavieb

CAD EXPERT s.r.o. | Tomášikova 19 | 821 02 Bratislava
Tel.: 0911 232 707 | E-mail: info@cadexpert.sk
WWW.CADEXPERT.SK



CAD EXPERT s.r.o.



archicad_sk



Archicad SK