

Archicad BIM TIPS

DOWNLOAD A INŠTALÁCIA ARCHICAD 26
Windows OS

- Najprv si otvoríme oficiálnu web stránku Graphisoft. Môžeme na to použiť tento link: <https://graphisoft.com/>. Následne klikneme na ikonku panáčika v pravej hornej časti obrazovky. Teraz nám len zostáva prihlásiť sa do svojho konta Graphisoft ID (Sign in). **Ák toto konto ešte nemáme**, je potrebné si ho vytvoriť kliknutím na „Create Graphisoft ID“. Vďaka tomuto kontu budeme mať prístup ku všetkým produktom, ktoré Graphisoft ponúka a tak isto budeme mať možnosť navštíviť portály Learn a Community. Nachádzajú sa tu rôzne výukové materiály a doplnky pre Archicad.



Sign in with Graphisoft ID

Email address

Password

Forgot password?

Sign in

Don't have an account?

Create Graphisoft ID

- Po prihlásení klikneme na modrú ikonku v pravej hornej časti obrazovky a rozklikneme: „SUPPORT“ a „Downloads“. V zápatí si zvolíme, jazykovú verziu (INT/CZE ...), eventuálne inú softvérovú verziu (25, 24) a platformu, na ktorej softvér inštalujeme (v našom prípade Windows). Následne klikneme na „Download“.

Language version

CZE

Product

- Archicad
- BIMcloud
- BIMx
- DDScad Viewer

Version

- Archicad 26
- Archicad 25
- Archicad 24

Legacy versions and other product types

Platform

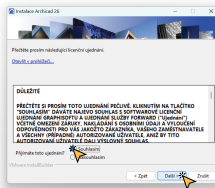
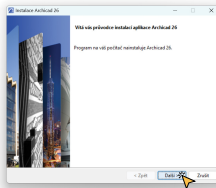
- Mac (Apple silicon)
- Mac (Intel-based)
- Windows

*Každé neustále meniacemu sa dizajnu web stránky môžu mať niektoré ikonky odlišný vzhľad

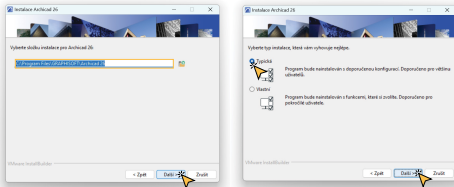
- Po dokončení sťahovania si na Windowse otvoríme zložku „Stiahnuté súbory“ a dvojklikom otvoríme inštaláciu súbor „ARCHICAD 26“. Počítač sa nás následne pýta, či chceme naozaj. Počítač sa nás následne pýta či chceme tejto aplikácii povoliť vykonávanie zmien v zariadení. Klikneme na „Áno“.



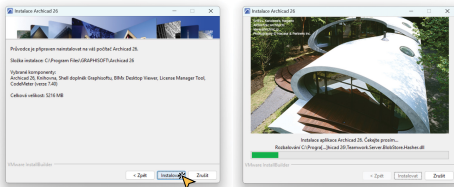
- Ďalej sa nám otvorí sprievodca inštaláciou aplikácie ARCHICAD 26. Klikneme na „Dalej“. Pozorne si prečítame licenčné podmienky a ak s nimi súhlasíme, klikneme na „Souhlasím“ a „Dalej“.



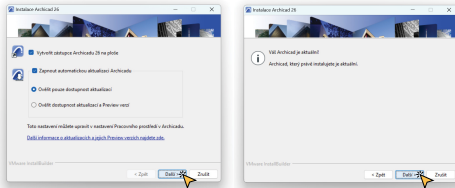
5. Teraz si vyberieme zložku, kde sa nám ARCHICAD 26 nainštaluje. Odporúčam ale ponechať predvolené miesto uloženia kvôli zjednodušeniu inštalácie budúcich upgradov. Po odkliknutí „Dalej“ si vyberieme, aký typ inštalácie nám vyhovuje viac. S výberom „Typická“, sa ARCHICAD 26 nainštaluje spolu so všetkými doplnkami (napr. knižnica). Pri výbere „Vlastní“ si môžeme vybrať konkrétne doplnky, ktoré chceme nainštalovať. Ja doporučujem „Typickú“ inštaláciu. Pokračujeme kliknutím na „Dalej“.



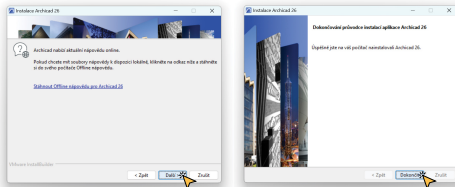
6. Na záver nám sprievodca zhrnie základné informácie o inštalácii a my ju môžeme spustiť kliknutím na tlačidlo „Instalovať“. Inštalácia bude trvať niekoľko minút a počas nej môžeme (nemusíme) minimalizovať okno a používať počítač ďalej.



7. V ďalšom okne je zakliknuté vytvorenie ikony na ploche a taktiež je zapnutá automatická aktualizácia programu ARCHICAD. Po kliknutí na „Dalej“ nám sprievodca inštaláciou oznámi, či je naša verzia aktuálna. Ak nie je, odporúčam stiahnuť najnovšiu verziu.



8. Je dôležité poznamenať, že počas inštalácie ARCHICADu sa do počítača automaticky nainštalujú súbory „Pomocníka“, pretože všetky aktuálne zdroje pomoci sú online. Ak ale pracujeme offline alebo je naše internetové pripojenie nestabilné, odporúčam stiahnuť a nainštalovať si „Offline Pomocníka“. Kliknutím na odkaz spustíme sťahovanie súborov pomocníka. Na úplný záver sa nám objaví okno s oznámením o úspešnej inštalácii ARCHICAD 26. Kliknutím na „Dokončiť“ uzavrieme inštalčný proces a tým pádom máme ARCHICAD 26 úspešne nainštalovaný.





Všetko o inteligentnom modelovaní stavieb

CAD EXPERT s.r.o. | Tomášikova 19 | 821 02 Bratislava
Tel.: 0911 232 707 | E-mail: info@cadexpert.sk
WWW.CADEXPERT.SK



CAD EXPERT s.r.o.



archicad_sk



Archicad SK